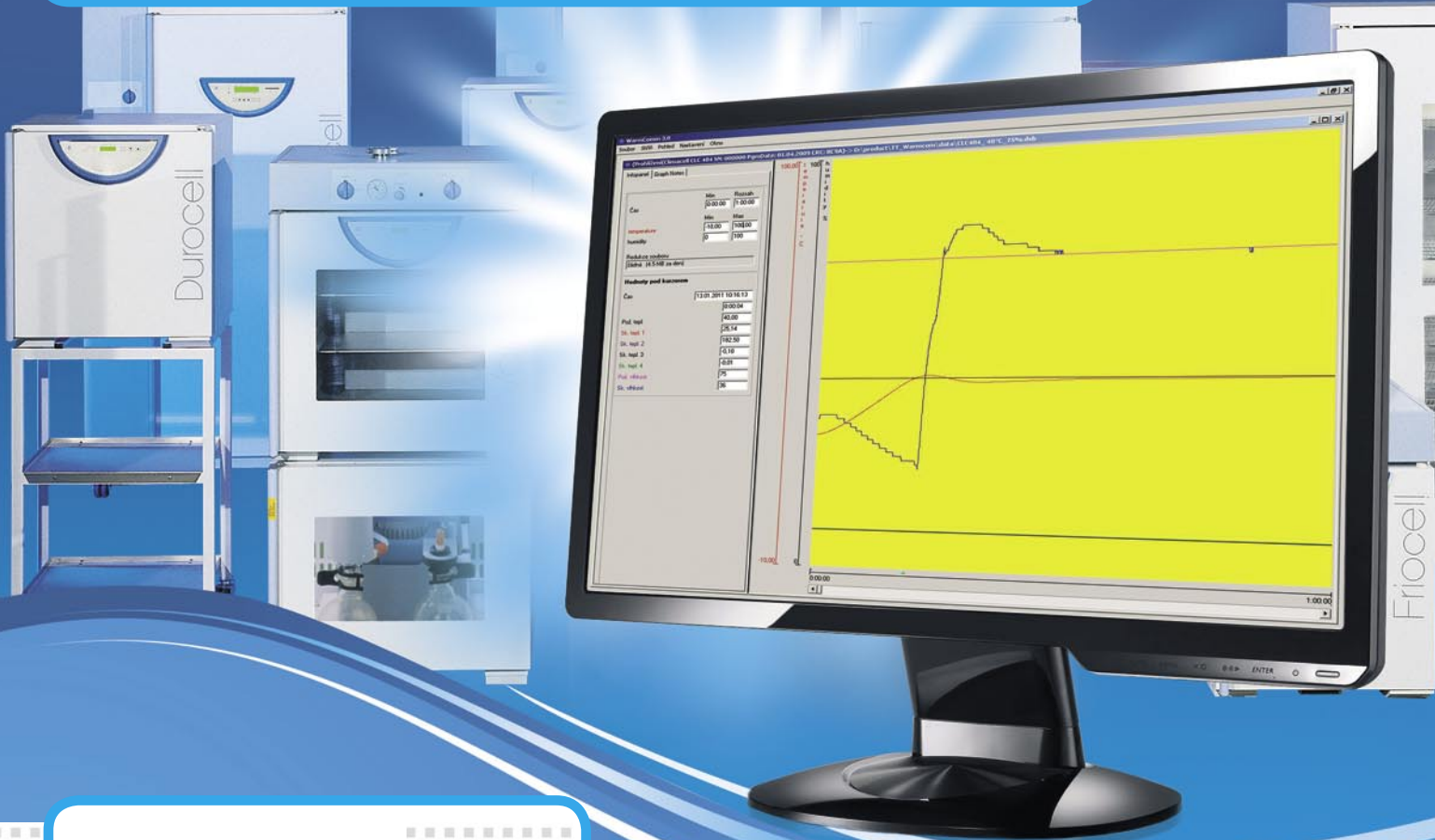


WarmComm 3.0

KOMUNIKAČNÍ SOFTWARE
PRO LABORATORNÍ SUŠÁRNY
A INKUBÁTORY

ON-LINE PODPORA – nová služba pro Vás*



Vaše výhody

- Aktualizované verze programu Warmcomm
- Aktualizované návody k použití software
- Aktualizované jazykové lokalizace programu
- Registrace technických problémů – on-line řešení
- Jedna registrace pro všechny instalace uživatele
- Okamžité odblokování administrátorského přístupu v případě ztráty hesla
- Podpora on-line nebo off-line
- Absolutně bezpečná on-line komunikace, zajištěná šifrovaným ukládáním dat na server výrobce
- Webová podpora zcela zdarma pro stávající i nové instalace programu

<http://wc3.bmt.cz>

*) Služba je funkční od 11/2010 pro všechny úrovně programu (Basic, FDA, Professional) od verze 66.

protecting human health
www.bmt.cz

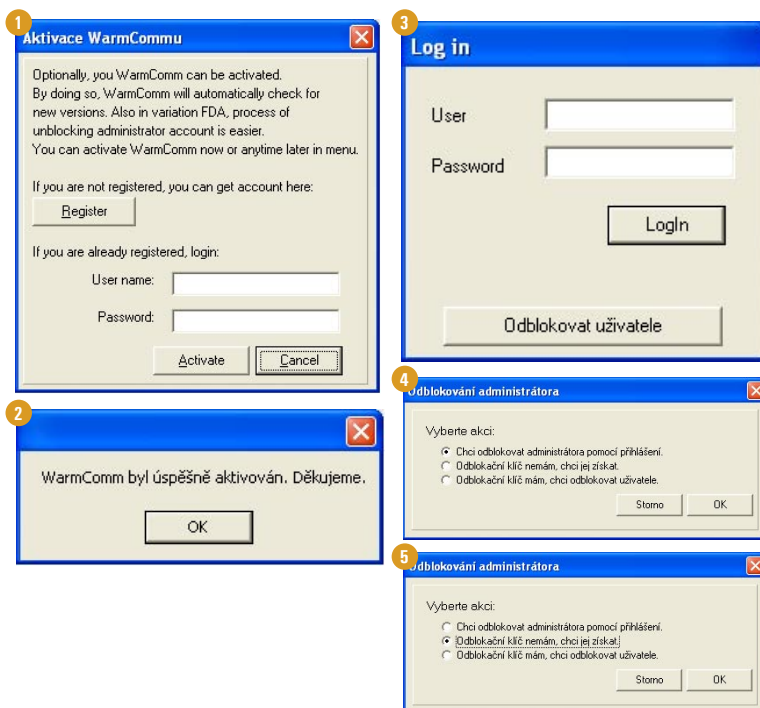


Jak on-line podpora funguje?

1

Je Vaše PC s instalací Warmcommu připojeno k internetu?

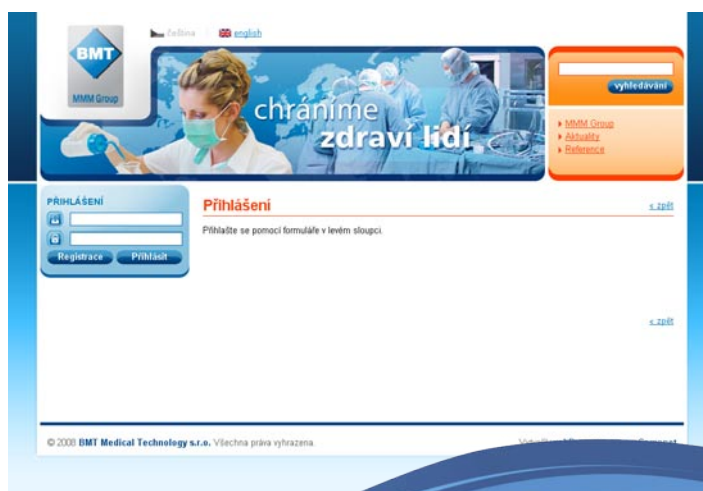
1. Nainstalujte Váš nový **Warmcomm 3.0**. Po prvním spuštění se objeví následující dialog (č. 1). (V případě stávající instalace otevřete menu **Nástroje/Aktivovat**).
2. Otevře se okno internetového prohlížeče s webovou stránkou podpory, kde je nutné provést registraci. Pro změnu jazyka klikněte na tlačítko s vlajčičkou požadované mutace.
3. Na Váš e-mail bude zasláno uživatelské heslo. Vstupní jméno a heslo Vaší aktivace si vytiskněte nebo zapište.
4. Prostřednictvím úvodního dialogu (bod 1.) aktivujete on-line podporu jedné nebo více instalací programu **Warmcomm 3.0** (obr. 2).
5. Při zveřejnění každé nové verze Vašeho programu budete informováni při přihlášení do systému a v dialogu můžete ihned stáhnout novou verzi programu. Při aktualizaci programu je nutné ukončit všechna měření. V případě nemožnosti okamžité aktualizace lze na <http://wc3.bmt.cz> kdykoliv později zdarma novou verzi stáhnout a nainstalovat. Všechna Vaše stávající data budou i poté kdykoliv dostupná a kompatibilní s novou verzí programu.
6. V případě zablokování administrátorského přístupu (4× chybně zadáno heslo) do Vaší instalace lze prostřednictvím přístupového kódu aktivace (jméno/heslo) v dialogu „Odblokovat uživatele“ přímo obnovit přístupové heslo administrátora (obr. 3 a 4).
7. Při přihlášení na stránkách <http://wc3.bmt.cz> lze kdykoliv stáhnout aktuální návod k použití programu, vyžádat si on-line řešení technického problému a čerpat další podpůrné služby.



2

Máte přístup k internetu na jiném PC?

1. Zaregistrujte se na našich bezpečných stránkách <http://wc3.bmt.cz>. Pro změnu jazyka klikněte na tlačítko s vlajčičkou požadované mutace.
2. Na Váš e-mail bude zasláno uživatelské heslo. Vstupní jméno a heslo Vaší aktivace si vytiskněte nebo zapište.
3. Kontaktujte svého distributora nebo výrobce e-mailem, nebo telefonicky, aby Vám vaši registraci aktivoval.
4. Při přihlášení na stránkách <http://wc3.bmt.cz> lze kdykoliv stáhnout aktuální verzi programu, návod k použití programu, vyžádat si on-line řešení technického problému a čerpat další podpůrné služby.
5. V případě zablokování administrátorského přístupu (4× chybně zadáno heslo) do Vaší instalace lze prostřednictvím přístupového kódu aktivace (jméno/heslo) v dialogu „odblokovat uživatele“ obnovit prostřednictvím vyžádaného klíče přístupové heslo administrátora (obr. 5).



BMT Medical Technology s.r.o.
Cejl 50, CZ 656 60 Brno
Tel.: +420 545 537 111
Fax.: +420 545 211 750
E-mail.: mail@bmt.cz