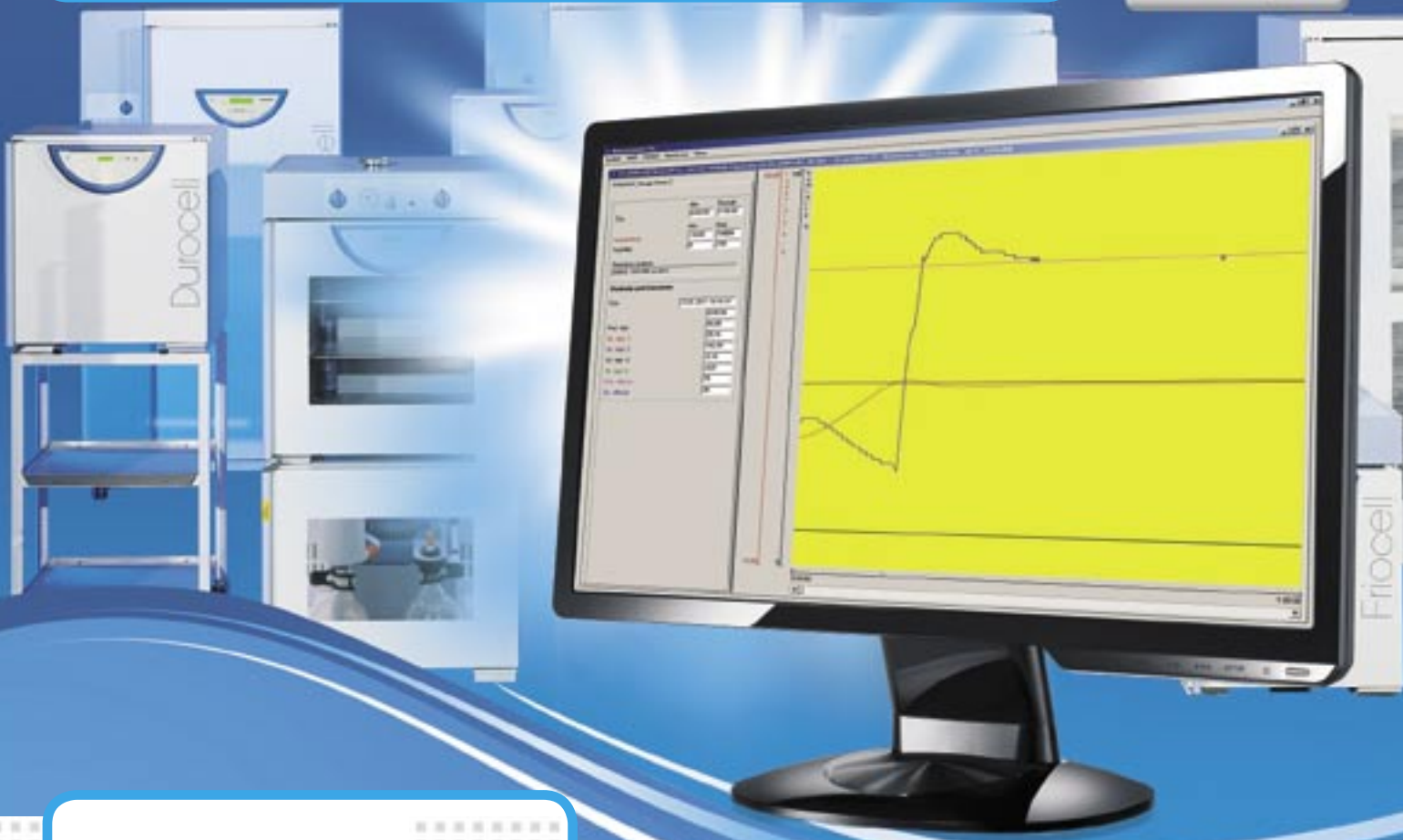


WarmComm 3.0

KOMMUNIKATIONSSOFTWARE
FÜR LABORTROCKENSCHRÄNKE
UND BRUTSCHRÄNKE



ONLINE UNTERSTÜTZUNG – eine neue Dienstleistung für Sie*



Unsere Vorteil

- Aktualisierte WarmComm-Programmversionen
 - Aktualisierte Gebrauchsanleitungen
 - Aktualisierte sprachliche Programmlokalisierungen
 - Registrierung von technischen Problemen – Online Lösung
 - Eine Registrierung für alle Anwenderinstallationen
 - Sofortige Entriegelung des Administratorinputs beim Passwortverlust
 - Online- oder Offline-Unterstützung
 - Absolut sichere Online-Kommunikation, mit Chiffre-Datenspeicherung auf dem Herstellerserver sichergestellt
- Webunterstützung völlig kostenlos für bestehende sowie neue Programminstallationen

<http://wc3.bmt.cz>

*)Die Dienstleistung ist seit 11/2010 für alle Programmebenen (Basic, DA, Professional) ab der Version 66 funktionell.

protecting human health
www.mmm-medcenter.de

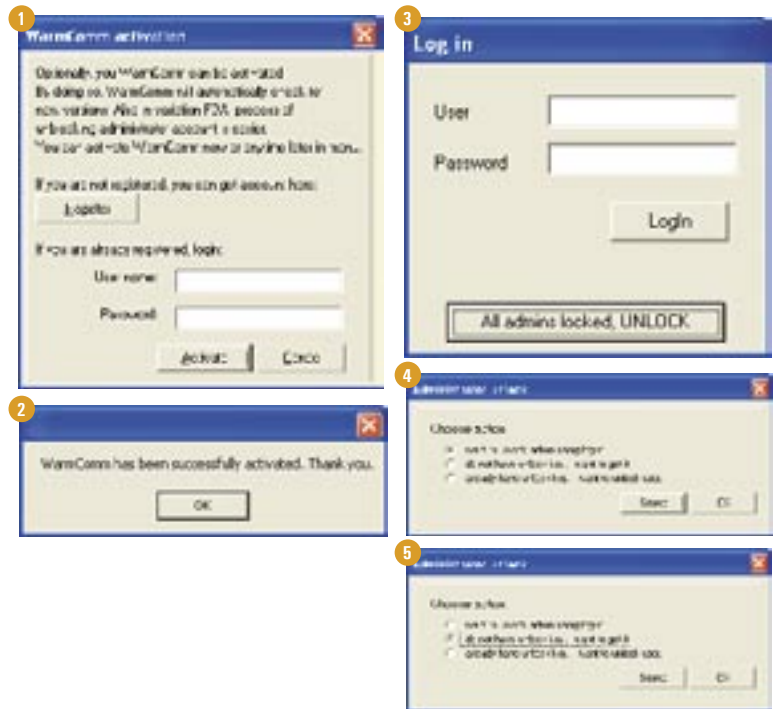


Wie funktioniert die Online-Unterstützung?

1

Ist Ihr PC mit der WarmComm-Installation ans Internet angeschlossen?

1. Installieren Sie Ihr neues WarmComm 3.0. Nach dem ersten Start erscheint der folgende Dialog (Nr. 1). (Im Falle der bestehenden Installation öffnen Sie das Menu Instrumente/Aktivieren).
2. Es öffnet sich das Fenster des Internetbrowsers mit der Webseite der Unterstützung, wo die Registrierung vorzunehmen ist. Zur Änderung der Sprache klicken Sie auf die Taste mit der Flagge der Soll-Sprachmutation.
3. Auf Ihre E-Mail wird das Anwenderpasswort übersendet. Drucken und tragen Sie Ihren Inputnamen und das Passwort Ihrer Aktivierung ein.
4. Mittels des Einleitungsdialogs (Punkt 1.) aktivieren Sie die Online-Unterstützung einer oder mehreren Programminstallationen WarmComm 3.0 (Abb. 2).
5. Bei der Veröffentlichung jeder neuen Version Ihres Programms werden Sie bei der Anmeldung ins System informiert und im Dialog können Sie die neue Programmversion gleich aufnehmen. Bei der Programmaktualisierung sind alle Messungen abzuschließen. Bei Unmöglichkeit einer sofortigen Aktualisierung kann man im <http://wc3.bmt.cz> die neue Version später jederzeit kostenlos aufnehmen und installieren. Alle Ihre bestehenden Daten werden auch danach jederzeit zugänglich und mit der neuen Programmversion kompatibel sein.
6. Im Falle einer Verriegelung des Administratorinputs (Passwort 4x falsch gewählt) in Ihre Installation kann man mittels des Inputaktivierungs-codes (Name/Passwort) im Dialog „Anwender entriegeln“ das Inputpasswort des Administrators direkt erneuern (Abb. 3 und 4).
7. Bei der Anmeldung auf den Seiten <http://wc3.bmt.cz> kann man jederzeit die aktuelle Gebrauchsanleitung des Programms, die Online-Lösung eines technischen Problems einfordern und weitere Unterstützungsdienstleistungen in Anspruch nehmen.



2

Haben Sie den Zugang zum Internet auf einem anderen PC?

1. Registrieren Sie sich auf unseren sichereren Seiten <http://wc3.bmt.cz>. Zur Änderung der Sprache klicken Sie auf die Taste mit der Flagge der Soll-Mutation.
2. Auf Ihre E-Mail wird das Anwenderpasswort übersendet. Drucken und tragen Sie Ihren Inputnamen und das Passwort Ihrer Aktivierung ein.
3. Setzen Sie sich mit Ihrem Distribuenten oder dem Hersteller per E-Mail oder telefonisch in Verbindung, dass dieser Ihnen Ihre Registrierung aktiviert.
4. Bei der Anmeldung auf den Seiten <http://wc3.bmt.cz> kann man jederzeit die aktuelle Gebrauchsanleitung des Programms, die Online-Lösung eines technischen Problems einfordern und weitere Unterstützungsdienstleistungen in Anspruch nehmen.
5. Im Falle einer Verriegelung des Administratorinputs (Passwort 4x falsch gewählt) in Ihre Installation kann man mittels des Inputaktivierungs-codes (Name/Passwort) im Dialog „Anwender entriegeln“ das Inputpasswort des Administrators mit Hilfe eines eingeforderten Schlüssels direkt erneuern (Abb. 5).



MMM Medcenter Einrichtungen GmbH
Sammelweisstrasse 6
D-82152 Planegg / München
Tel.: +49 89 8992 2620
Fax.: +49 89 8992 2630
E-mail.: medcenter@mmm-medcenter.de