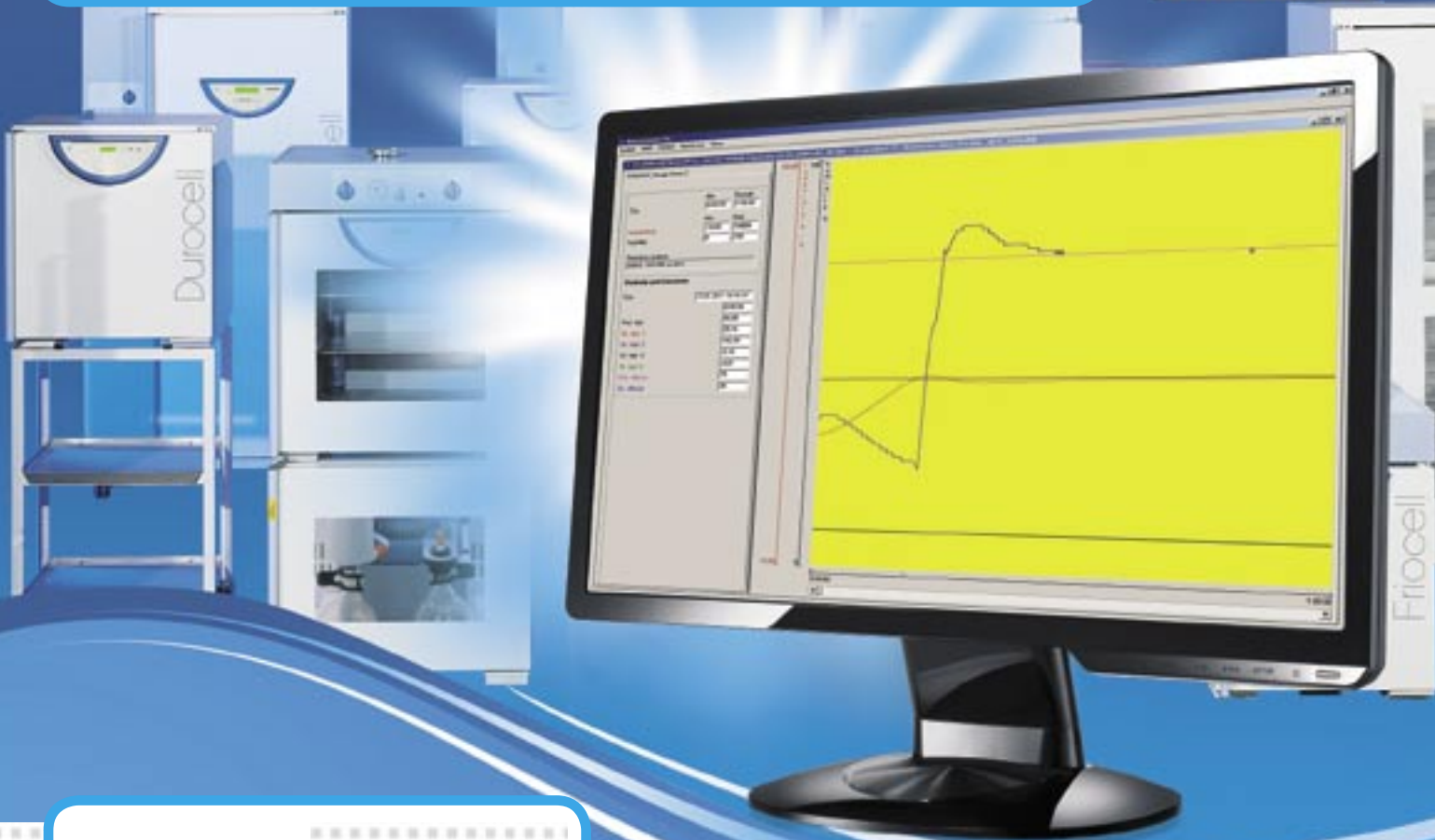


WarmComm 3.0

SOFTWARE DE COMUNICACIÓN
PARA ESTUFAS E INCUBADORES
DE LABORATORIO

SOPORTE EN LÍNEA – nuevo servicio al cliente*



Ventajas

- Versión actualizada del programa Warmcomm
- Actualización de las instrucciones para la utilización del software
- Actualización de la localización lingüística del programa
- Registro de problemas técnicos – solución en línea
- Un único registro para todas las instalaciones del usuario
- Desbloqueo automático del acceso del administrador en caso de pérdida de la contraseña
- Asistencia en línea o fuera de línea
- Comunicación en línea totalmente segura gracias al almacenamiento cifrado de datos en el servidor del fabricante
- Asistencia vía web totalmente gratuita, tanto para la instalación actual como para las nuevas instalaciones del programa

<http://wc3.bmt.cz>

*) El servicio está activo desde 11/2010 para todos los niveles del programa (Basic, FDA, Professional) a partir de la versión 66.

protecting human health
www.mmm-medcenter.de

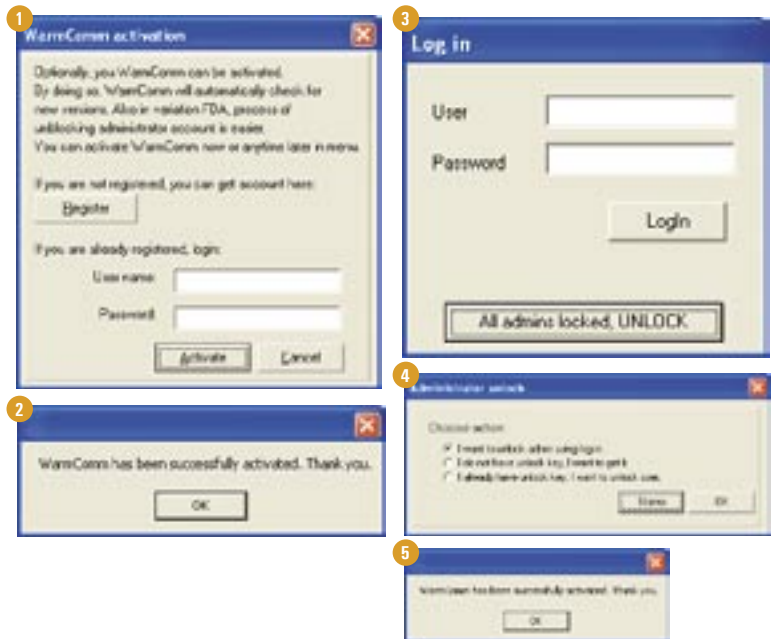


¿Cómo funciona el soporte en línea?

1

¿Se conecta a Internet a través del con la instalación de Warmcomm?

1. Instale su nuevo software Warmcomm 3.0. Tras ejecutarlo por primera vez aparecerá una ventana de diálogo (fig. 1). (En caso de una instalación ya existente, abra el menú Herramientas/Activar).
2. Se abrirá la ventana del navegador de Internet con la página web del servicio de asistencia, a través de la cual deberá proceder al registro. Para modificar el idioma, haga clic sobre el botón con la bandera del idioma deseado.
3. La contraseña de usuario le será enviada a su dirección de correo electrónico. Imprima o anote el nombre y la contraseña de su activación.
4. Active a través de la ventana de diálogo inicial (punto 1) la asistencia en línea de una o más instalaciones del programa Warmcomm (fig. 2).
5. Siempre que se publique una nueva versión del programa, recibirá una notificación al acceder al sistema mediante una ventana de diálogo, pudiendo proceder a descargar la nueva versión de forma inmediata. Para actualizar el programa es preciso finalizar previamente todas las mediciones. En caso de que no pueda realizar la actualización enseguida, siempre podrá descargarse e instalar la nueva versión de forma gratuita desde la dirección <http://wc3.bmt.cz>. Todos sus datos actuales continuarán siendo accesibles y compatibles en todo momento con la nueva versión del programa.
6. En caso de que se bloquee el acceso del administrador al programa (tras la introducción incorrecta de la contraseña en 4 ocasiones), podrá renovar la contraseña de acceso del administrador introduciendo directamente el código de acceso de la activación (nombre/contraseña) en la ventana de diálogo "Desbloquear usuario" (fig. 3 y 4).
7. Una vez iniciada sesión con su nombre de usuario en las páginas <http://wc3.bmt.cz>, podrá descargar en cualquier momento las instrucciones actuales de uso del programa y solicitar soluciones en línea a un problema técnico o aprovechar cualquier otro servicio de asistencia.



2

¿Se conecta a Internet a través de otro ordenador?

1. Regístrese en nuestras páginas de Internet seguras <http://wc3.bmt.cz>. Para modificar el idioma, haga clic sobre el botón con la bandera del idioma deseado.
2. La contraseña de usuario le será enviada a su dirección de correo electrónico. Imprima o anote el nombre y la contraseña de su activación.
3. Póngase en contacto con su distribuidor o fabricante a través del correo electrónico o del teléfono para activar su registro.
4. Una vez iniciada sesión con su nombre de usuario en las páginas <http://wc3.bmt.cz>, podrá descargar en cualquier momento la versión actual del programa, las instrucciones de uso del programa, solicitar soluciones en línea a un problema técnico o aprovechar cualquier otro servicio de asistencia.
5. En caso de que se bloquee el acceso del administrador al programa (tras introducir incorrectamente la contraseña en 4 ocasiones), podrá renovar la contraseña de acceso del administrador introduciendo la clave requerida de activación (nombre/contraseña) en la ventana de diálogo "Desbloquear usuario" (fig. 5).



MMM Medcenter Einrichtungen GmbH
Sammelweisstrasse 6
D-82152 Planegg / München
Tel.: +49 89 8992 2620
Fax.: +49 89 8992 2630
E-mail.: medcenter@mmm-medcenter.de