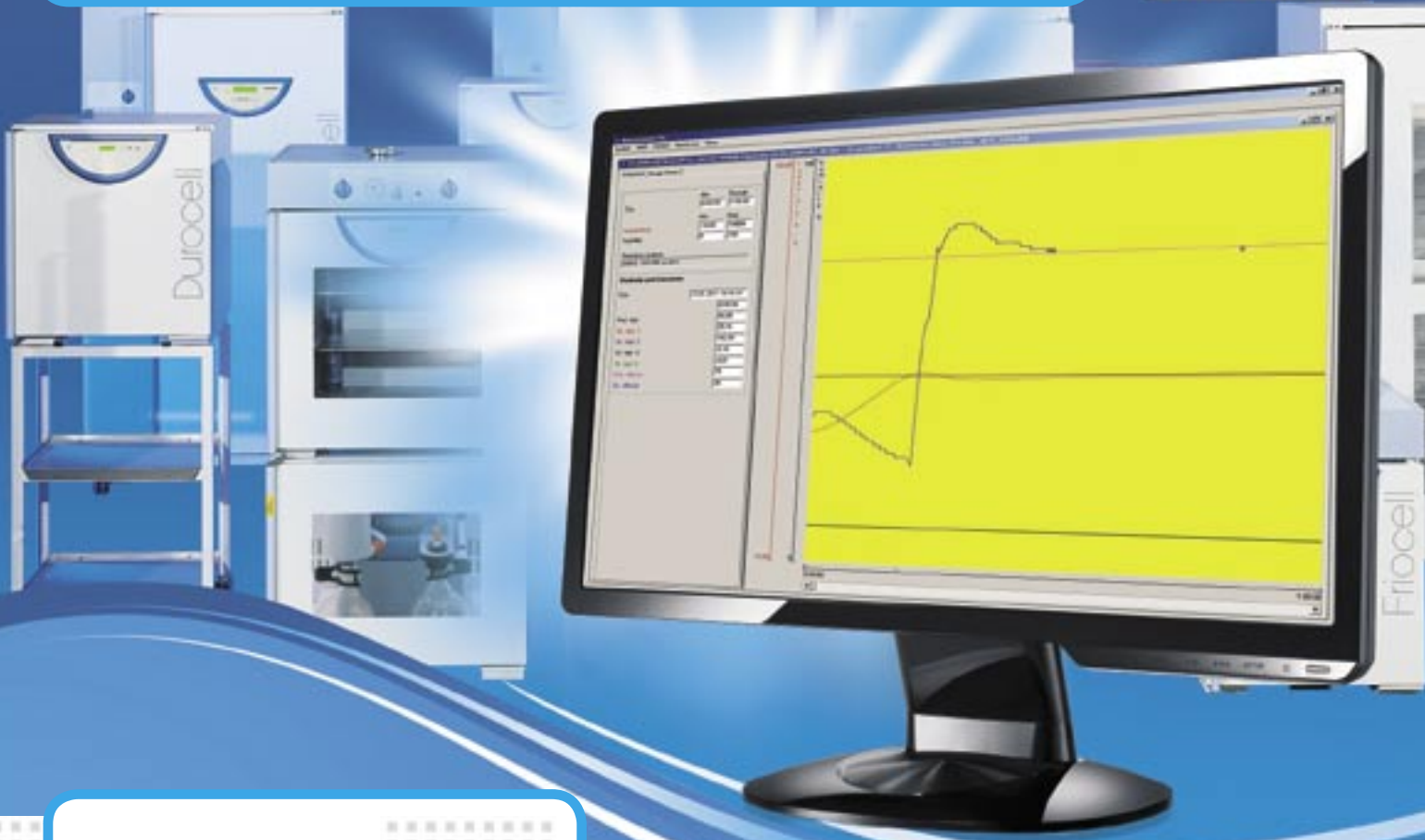


# WarmComm 3.0

КОММУНИКАЦИОННЫЙ  
СОФТВЕР ДЛЯ  
ЛАБОРАТОРНЫХ СУШИЛОК И  
ИНКУБАТОРОВ

ОН-ЛАЙН ПОДДЕРЖКА – новая служба для Вас \*



## Ваши выгоды

- Актуализированные версии программы WarmComm
- Актуализированные инструкции по применению софтвера
- Актуализированные языковые локализации программы
- Регистрация технических проблем – он-лайн решение
- Одна регистрация для всех установок пользователя
- Немедленное разблокирование доступа для администратора в случае потери пароля
- Поддержка в режиме он-лайн или офф-лайн
- Абсолютно безопасная онлайн-коммуникация, обеспеченная шифрованной засылкой данных в сервер производителя
- Веб-поддержка предоставляется бесплатно для существующих и новых установок программы

<http://wc3.bmt.cz>

\*) Служба действует с 11/2010 для программ всех уровней (Basic, FDA, Professional) начиная версией 66.

охраняем здоровье людей

[www.bmt.cz](http://www.bmt.cz)

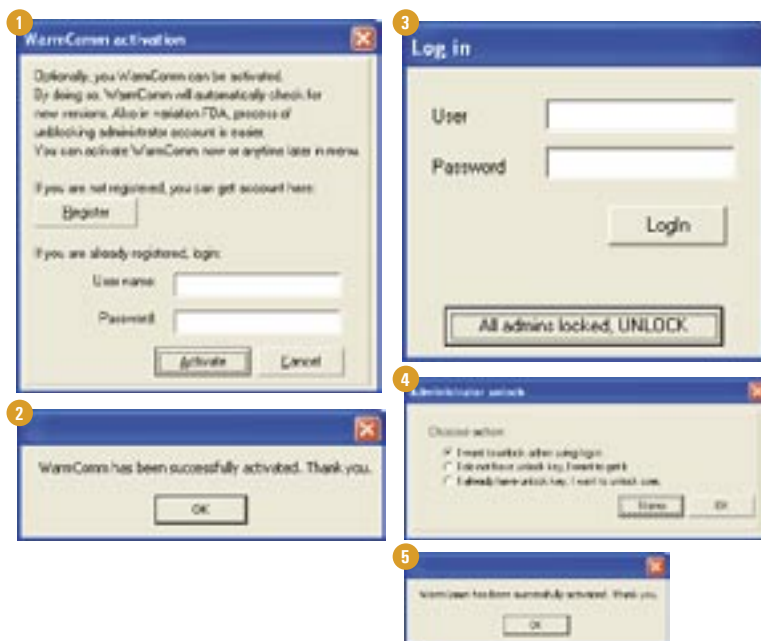


# Как действует он-лайн поддержка?

1

## Подключен Ваш ПК с установленной программой WarmComm к интернету?

1. Загрузите Вашу новую программу WarmComm 3.0. После первого запуска появится следующий диалог (№ 1). (В случае существующей установки откройте меню Инструменты/Активизировать).
2. Откроется окно интернет-обозревателя с веб-страницей поддержки, где нужно зарегистрироваться. Для изменения языка щёлкните на кнопке с флажком нужной версии.
3. По Вашему адресу электронной почты будет отправлен пароль пользователя. Входное имя и пароль для Вашей активизации распечатайте или запишите.
4. Пользуясь вводным диалогом (пункт 1.), активизируйте он-лайн поддержку одной или нескольких установок программы WarmComm 3.0 (рис. 2).
5. При опубликовании каждой новой версии Вашей программы Вы будете информированы при доступе к системе, а в диалоговом окне можете немедленно скачать новую версию программы. При актуализации программы необходимо завершить все измерения. В случае, если выполнить немедленную актуализацию невозможно, можете на <http://wc3.bmt.cz> в любое время бесплатно скачать и ввести в действие новую версию. И после этого все Ваши существующие данные будут всегда доступны и совместимы с новой версией программы.
6. В случае блокирования доступа администратора (4-кратного ошибочного задания пароля) к Вашей установке, можно при помощи кода доступа для активизации (имя/пароль) в диалоге „Разблокировать пользователя“ непосредственно возобновить пароль доступа администратора (рис. 3 и 4).
7. При подписке на страницы <http://wc3.bmt.cz> можно в любое время скачать актуальную инструкцию по применению программы, запросить он-лайн решение технической проблемы и воспользоваться другими службами поддержки.



2

## Имеете доступ к интернету на другом ПК?

1. Зарегистрируйтесь на наших безопасных страницах <http://wc3.bmt.cz>. Для изменения языка щёлкните на кнопке с флажком нужной версии.
2. По Вашему адресу электронной почты будет отправлен пароль пользователя. Входное имя и пароль для Вашей активизации распечатайте или запишите.
3. Контактируйте своего дистрибьютера или изготовителя по электронной почте или по телефону с просьбой активизировать Вашу регистрацию.
4. При подписке на страницы <http://wc3.bmt.cz> можно в любое время скачать актуальную версию программы, инструкцию по применению программы, запросить он-лайн решение технической проблемы и воспользоваться другими службами поддержки.
5. В случае блокирования доступа администратора (4-кратного ошибочного задания пароля) к Вашей установке, можно при помощи кода доступа для активизации (имя/пароль) в диалоге „Разблокировать пользователя“, пользуясь ключом по запросу, возобновить пароль доступа администратора (рис. 5).



BMT Medical Technology s.r.o.  
Cejl 50, CZ 656 60 Brno  
Tel.: +420 545 537 111  
E-mail.: [mail@bmt.cz](mailto:mail@bmt.cz)  
[www.bmt.cz](http://www.bmt.cz)